



## Zoom

### sur les poudres

■ Les poudres sont vos alliées pour avoir une peau matifiée et lumineuse tout en légèreté. Elles fixent le fond de teint et atténuent les brillances de la zone T. Effet naturel obligatoire !

## Au choix

- **Les poudres libres** s'appliquent de préférence avec une houppette en tapotant l'ensemble du visage.
- **Les poudres compactes** s'utilisent avec un gros pinceau et est la plus adaptée aux peaux sèches. Elles ont également une meilleure tenue.
- **Les poudres de soleil** apportent un effet bronzé et irisé à la peau. Si vous avez la peau claire, évitez d'abuser de cette gamme.
- **Les poudres minérales** sont à base de minéraux extraits du sol et micronisés. Hypoallergéniques, sans produit chimique ni parfum, elles sont donc conseillées pour les peaux à problèmes. Vous devrez également choisir entre la poudre colorée et la poudre transparente puis entre un fini mat ou irisé. Les transparentes sont très prisées par les pros, elles subliment le teint en atténuant les pores et les imperfections.



Indispensables à un make-up réussi, les poudres et les blush jouent un rôle très important dans la perfection de notre teint et la sculpture de notre visage. Nous vous confions nos must-have et nos conseils !

# Poudres & blush EN FOLIE

## POUDRE Des conseils pour la choisir et l'appliquer

- Hydratez bien votre peau au préalable et cachez vos imperfections avec votre fond de teint. La touche finale est bien sûr le blush mais certaines filles aiment repasser un peu de poudre pour finaliser leur make-up et enlever le surplus.
- N'oubliez pas votre décolleté ainsi que vos lèvres. La poudre aidera à fixer votre gloss ou votre rouge à lèvres.
- Si vous prenez une base colorée, choisissez une teinte très proche de votre carnation, la poudre doit se fondre avec votre peau.





NOTRE SÉLECTION

1. Poudre Soleil Visage Splendours de Clarins. 46€ les 20g MADO, sur toute l'île.
2. Bronze Goddess Sunblush Illuminator d'Estée Lauder. 41€ les 13g MADO, sur toute l'île.
3. Poudre Terre Saharienne d'YSL. 46€ les 10g NOCIBÉ, à Saint-Pierre et Saint-Denis.
4. Poudre libre de Bourjois. 18,50€ les 32g JUMBO SCORE, sur toute l'île.
5. Poudre Mosaïque d'Avène. 20,50€ les 9g EN PHARMACIE ET PARAPHARMACIE.



Zoom sur le blush

■ Le blush est utilisé pour rehausser les pommettes, illuminer le teint et redessiner le visage. Un véritable coup de fraîcheur ! Pour un sans faute, il faut l'accorder au reste de votre make-up et surtout avec votre rouge à lèvres.!

Au choix

- **Poudre libre ou compacte.** Ce sont les versions les plus répandues et les plus pratiques. Elles conviennent à tous les types de peaux et sont recommandées pour les peaux mixtes et grasses. Il est indispensable d'utiliser un gros pinceau rond ou biseauté pour obtenir un beau résultat.
- **Gel.** Plus difficile à manier, le gel demande un peu de pratique et s'applique généralement au doigt.
- **Crème.** Plus intense, le blush crème se travaille au doigt ou à l'éponge. C'est une bonne alternative pour les peaux sèches et le rendu est très naturel.
- **Stick.** Facile à glisser dans son sac pour les petites re-touches, le stick est une bonne alternative. Il faut faire légèrement fondre le produit entre les doigts avant de s'en servir.

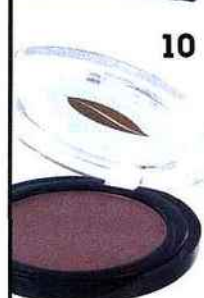
BLUSH Comment l'appliquer ?

■ Pincez vos joues pour commencer pour un 1er passage puis souriez pour le 2nd. Il faut toujours étaler le produit de l'intérieur vers l'extérieur. Vous pouvez soit arrondir vos pommettes, soit creuser le visage selon sa forme.

Les tons

Il existe une multitude de nuances pour toutes les carnations.

- **Pour les peaux claires,** choisissez des teintes dans les roses clairs.
- **Pour les peaux mates,** piochez dans la déclinaison abricot.
- **Pour les peaux métissées ou noires,** osez les couleurs plus flashy comme le fuchsia ou l'orangé.



NOTRE SÉLECTION

6. Blush de Bourjois. 12,30€ les 2,5g Hyper U, sur toute l'île.
7. Terracotta Blush de Guerlain. 39€ les 15ml Mado, sur toute l'île.
8. Pure Blush Mineral de Gemey Maybelline. 22,35€ les 4,5g Jumbo score, sur toute l'île.
9. Blush naturel Couleurs Nature de Yves Rocher. 13€ les 5g Yves Rocher, sur toute l'île.
10. Lumiblush de Phylys. 21,56€ les 4g La Fashion Boutiq, à Saint-Pierre.